



АДМИНИСТРАЦИЯ ГОРОДА ПЕРМИ  
ДЕПАРТАМЕНТ ЗЕМЕЛЬНЫХ ОТНОШЕНИЙ

РЕШЕНИЕ

о размещении объектов № 904 от 21.05.2019

г. Пермь, ул. Сибирская, 15

Департамент земельных отношений Администрации города Перми в соответствии с пунктом 3 ст. 39.36 Земельного кодекса Российской Федерации, Положением о порядке и условиях размещения объектов на землях или земельных участках, находящихся в государственной или муниципальной собственности, на территории Пермского края без предоставления земельных участков и установления сервитутов, утвержденным постановлением Правительства Пермского края от 22.07.2015 № 478-п

**разрешает** ООО «УРАЛХИМ-ТРАНС» (ИНН 7703651760, ОГРН 1077763806845, место нахождения: 123112 г. Москва, ул. Набережная Пресненская, д.6, стр. 2)

**размещение объекта** проезды, в том числе вдольтрассовые, и подъездные дороги, для размещения которых не требуется разрешения на строительство

**на землях:** государственная собственность на которые не разграничена  
**на срок** 11 месяцев

**местоположение:** г. Пермь, Индустриальный район, ул. Промышленная (севернее земельного участка с кадастровым номером 59:01:4716054:12).

Территория, согласно схеме, расположена в зонах с особыми условиями использования территорий: охранный зона объектов электросетевого хозяйства, приаэродромная территория аэродрома аэропорта Большое Савино.

ООО «УРАЛХИМ-ТРАНС»:

1. Соблюдать правила охранных зон объектов электросетевого хозяйства, установленные постановлением Правительства Российской Федерации от 24.02.2009 № 160 «О порядке установления охранных зон объектов электросетевого хозяйства и особых условий использования земельных участков, расположенных в границах таких зон».

2. Соблюдать правила охранных зон воздушного пространства, установленные постановлением Правительства Российской Федерации от 11.03.2010 № 138 «Об утверждении Федеральных правил использования воздушного пространства Российской Федерации».

**Приложение:** схема предполагаемых к использованию земель или части земельного участка с координатами поворотных точек границы земельного участка (на 1 л. в 1 экз.).

Начальник отдела предоставления  
земельных участков по работе  
с юридическими лицами



Н.М. Санникова

Схема предлагаемых к использованию земель или части земельного участка

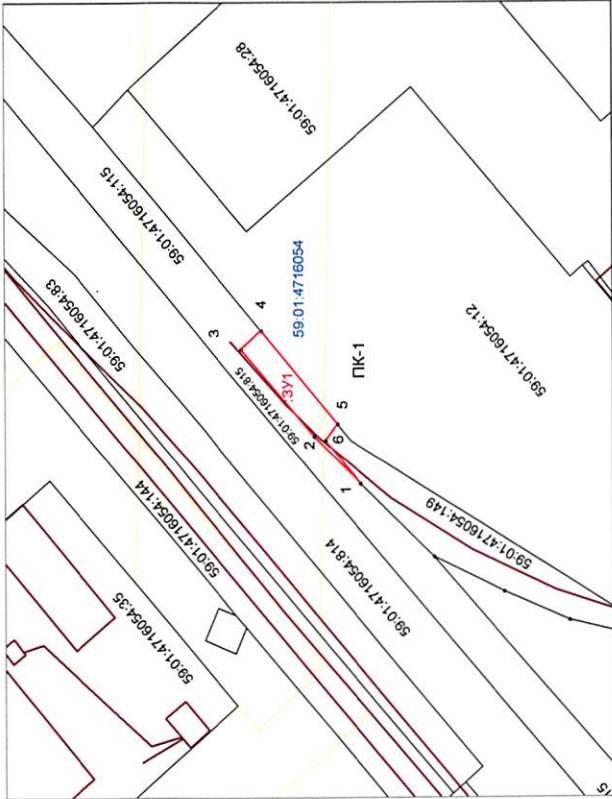
Объект: Проезды, в том числе въездные, и подъездные дороги, для размещения которых не требуется разрешения на строительство

Местоположение: край Пермский, г. Пермь, р-н Индустриальный, ул. Промышленная, (севернее земельного участка с кадастровым номером 59-01-4716054-12)

Площадь земельного участка или части земельного участка кв.м.: 228 кв.м.

Категория земель: Земли населенных пунктов (при наличии)

Вид разрешенного использования: (при наличии)



Описание границ смежных землепользователей :ЗУ1

от точки 1 до точки 4 - земельный участок с кадастровым номером 59-01-4716054-115  
от точки 4 до точки 5 - земельный участок с кадастровым номером 59-01-4716054-12  
от точки 5 до точки 1 - земельный участок с кадастровым номером 59-01-4716054-149

Масштаб 1:1000



Система координат: МСК 59 (Зона-2)

Обозначения точек	Координаты, м	
	X	Y
	391	
1	594192.87	2277830.07
2	594205.34	2277842.23
3	594224.46	2277864.58
4	594219.21	2277869.05
5	594199.10	2277845.41
6	594202.28	2277841.26

Условные обозначения:

- существующая часть границы земельного участка, содержащаяся в ГИИ сведения о которой достаточны для ее определения на местности
- вновь образованная часть границы земельного участка, сведения о которой достаточны для ее определения на местности
- граница кадастрового квартала
- наличие кадастрового номера образованного земельного участка
- наличие кадастрового номера существующего земельного участка
- номер кадастрового квартала
- наличие номеров существующих характерных точек
- обозначение существующего о земельного участка приращающего существующие
- территориальная зона
- Зоны с особыми условиями использования территории (ЗООУИТ)